



屋外看板



電飾看板



バナナ



ポスター

使いやすさと高機能を両立した新開発ソフトウェアRIPを標準添付

Raster Link 6

せっかくの高機能ソフトも使いこなすのが難しければ意味がない...

新しいRasterLinkは、わかりやすさと使いやすさに徹底的にこだわりました。数多くの新機能がプラスされ、より美しくより高度な仕上がりを、どなたにでも使いこなせるカンタン操作で引き出せる“みんなのソフトウェアRIP”が完成!!

Webアップデート機能に対応 RasterLinkPro5 で好評をいただいた Web アップデート機能に対応。プログラムアップデートとプロフィールダウンロードを Web 経由で簡単に行うことができます。

■主な仕様

| 項目 | JV300-130/160 | |
|------------------|--|---|
| プリントヘッド | オンデマンドピエゾヘッド (2ヘッドスタガ) | |
| プリント分解能 | 360 dpi, 540 dpi, 720 dpi, 1080 dpi, 1440 dpi | |
| 最大作図幅 | 1,361 mm | 1,610 mm |
| 最大メディア幅 | 1,371 mm | 1,620 mm |
| インク | 種類/色 | エコソルベントインク ・SS21 (C, M, Y, K, Lc, Lm, Lk, Or, W) ・ES3 (C, M, Y, K, Lc, Lm, W) 水性昇華インク ・Sb53 (Bl, M, Y, K, DK, LBl, Lm) ・Sb54 (Bl, M, Y, K, LBl, Lm) |
| | 容量 | SS21: 440 ml インクカートリッジ / 2L インクパック (ホワイトは 220ml カートリッジのみ) ES3: 440 ml インクカートリッジ (ホワイトは 220ml カートリッジのみ) Sb53: 440 ml インクカートリッジ / 2L インクパック Sb54: 440 ml インクカートリッジ / 2L インクパック |
| 循環 | MCT (Mimaki Circulation Technology) (ホワイトインクのみ) | |
| メディア厚み | 1.0 mm 以下 | |
| ロール重量 | 40 kg 以下 | |
| 適合規格 | VCCI クラス A / FCC クラス A / UL 60950 準拠 ETL CE マーキング (EMC 指令、低電圧指令、機械指令) / CB 認証 RoHS 対応 / REACH・エナジースター・(CCC 取得予定) | |
| インターフェイス | USB 2.0, LAN (イベントメール用) | |
| 電源仕様 | 単相 (AC 100 ~ 120V / AC 220 ~ 240V) × 2 | |
| 消費電力 | 1440W × 2 以下 (100V 系), 1920W × 2 以下 (200V 系) | |
| 動作環境 | 使用可能温度: 20 ~ 30°C, 湿度: 35 ~ 65% Rh (結露なきこと) | |
| 外形寸法 (W × D × H) | 2,525mm × 700mm × 1,392 mm | 2,775mm × 700mm × 1,392 mm |
| 重量 | 170.6 kg | 182.4 kg |
| 標準価格 | 1,900,000 円 (税別) | 2,200,000 円 (税別) |

重要 JV300-130/160には無償保証期間はありませんが、必ず年間保守契約にご加入ください。年1回の定期点検付きなので、安心してお使いいただけます。

●カタログ上の画面およびプリントサンプルは、一部ハメコ合成です。●本カタログに記載の仕様、デザイン、寸法などは、技術改善等により予告なく変更する場合があります。●本カタログに記載されている会社名、商品名は各社の商標または登録商標です。●製品購入にあたって、設置、操作指導などを依頼される場合には、商品価格以外に別途費用が発生します。●本製品はソフトウェアのインストール、含め全てがソフトウェア、記録については、印刷機とセットで行います。●本製品はソフトウェアを日本国内向けで提供し、海外での保守および技術サポートは行っておりません。●本製品は非常に高機能かつ高品質な印刷を行っておりますので、プリントヘッド交換後は色が強弱に変化する場合があります。また、複数台をお使いになれる場合は、個体差により色が弱くなる場合がありますので、ご注意ください。●本カタログに記載の価格および仕様は2016年現在のものです。●価格も永らくご利用いただくために、安心便利の「保守契約」をお勧めします。

■サブライム

| 品名 | 色 | 品番 | 備考 | |
|---------|-------------|-------------|--|--|
| SS21 | シアン | SPC-0501C | 440ml インクカートリッジ 14,000 円 (税別) | |
| | マゼンタ | SPC-0501M | | |
| | イエロー | SPC-0501Y | | |
| | ブラック | SPC-0501K | | |
| | ライトシアン | SPC-0501LC | | |
| | ライトマゼンタ | SPC-0501LM | | |
| ES3 | オレンジ | SPC-0501Or | 220ml インクカートリッジ 12,000 円 (税別) | |
| | ライトブラック | SPC-0501Lk | | |
| | ホワイト | SPC-0504W-2 | | |
| | シアン | SPC-0588C | | 2L インクパック 49,200 円 (税別) |
| | マゼンタ | SPC-0588M | | |
| | イエロー | SPC-0588Y | | |
| ブラック | SPC-0588K | | | |
| ライトシアン | SPC-0588LC | | | |
| ライトマゼンタ | SPC-0588LM | | | |
| Sb53 | オレンジ | SPC-0588Or | 440ml インクカートリッジ 13,000 円 (税別) | |
| | ライトブラック | SPC-0588Lk | | |
| | シアン | SPC-0440C | | 220ml インクカートリッジ 13,000 円 (税別) |
| | マゼンタ | SPC-0440M | | |
| | イエロー | SPC-0440Y | | |
| | ブラック | SPC-0440K | | |
| ライトシアン | SPC-0440LC | | | |
| ライトマゼンタ | SPC-0440LM | | | |
| Sb54 | ホワイト | SPC-0433W-2 | 440 ml インクカートリッジ 7,500 円 (税別) | |
| | ブルー | SB53-BL-44 | | 2L インクパック 22,000 円 (税別) |
| | マゼンタ | SB53-M-44 | | |
| | イエロー | SB53-Y-44 | | |
| | ブラック | SB53-K-44 | | |
| | ディープブラック | SB53-DK-44 | | |
| ライトブルー | SB53-LBL-44 | | | |
| Sb54 | ライトマゼンタ | SB53-LM-44 | 440 ml インクカートリッジ 7,500 円 (税別) エコパスポート認証取得 (Certificate No. NEP1605) | |
| | ブルー | SB53-BL-2L | | |
| | マゼンタ | SB53-M-2L | | |
| | イエロー | SB53-Y-2L | | |
| | ブラック | SB53-K-2L | | |
| | ディープブラック | SB53-DK-2L | | |
| Sb54 | ライトブルー | SB53-LBL-2L | 2L インクパック 22,000 円 (税別) エコパスポート認証取得 (Certificate No. NEP1605) | |
| | ライトマゼンタ | SB53-LM-2L | | |
| | ブルー | SB54-BLT-44 | | 440 ml インクカートリッジ 7,500 円 (税別) エコパスポート認証取得 (Certificate No. NEP1605) |
| | マゼンタ | SB54-MT-44 | | |
| | イエロー | SB54-YT-44 | | |
| | ブラック | SB54-KT-44 | | |
| ライトマゼンタ | SB54-LMT-44 | | | |
| ブルー | SB54-BLT-2L | | | |
| Sb54 | マゼンタ | SB54-MT-2L | 2L インクパック 22,000 円 (税別) エコパスポート認証取得 (Certificate No. NEP1605) | |
| | イエロー | SB54-YT-2L | | |
| | ブラック | SB54-KT-2L | | |
| | ライトブルー | SB54-LBT-2L | | |
| | ライトマゼンタ | SB54-LMT-2L | | |
| | ライトマゼンタ | SB54-LMT-2L | | |

*2Lインクパックをご使用する場合、オプションのMBSIS3(OPT-J036-4)が必要になります。

Mimaki 株式会社 ミマキエンジニアリング
japan.mimaki.com 本社 / 〒389-0512 長野県東御市滋野乙2182-3

テクニカルコールセンター 0120-106-114 受付時間 9:00~18:00 (土日・祝日・年末年始休業日除く)

- 東京支社 〒141-0001 品川区北品川5-9-41 TKB御殿山ビル Tel.03-5420-8680
- JP子センター 〒141-0031 品川区西五反田7-22-17 TOCビル6F Tel.03-6371-2822
- 大阪支店 〒564-0062 吹田市垂水町3-36-15 Tel.06-6388-8258
- 札幌営業所 〒060-0031 札幌市中央区北1条東2-5-2 札幌泉第2ビル1F Tel.011-200-5500
- 仙台営業所 〒984-0825 仙台市若林区古城3-10-7 Tel.022-352-5333
- さいたま営業所 〒330-0802 さいたま市大宮区宮町3-1-2 明治安田生命大宮ビル1F Tel.048-615-0110
- 横浜営業所 〒222-0033 横浜市港北区新横浜3-1-9 アリーナタワー1F Tel.045-478-0211
- 長野営業所 〒389-0512 東御市滋野乙1628-1 Tel.0268-64-2377
- 名古屋営業所 〒468-0052 名古屋市天白区井口1-309 Tel.052-807-7501
- 京都営業所 〒601-8122 京都市南区上鳥羽北塔ノ本町12-2 長谷川ビル1F Tel.075-693-8960
- 神戸営業所 〒651-0083 神戸市中央区浜辺町2-1-30 三宮国際ビル1F Tel.078-291-5598
- 金沢営業所 〒920-0027 金沢市駅西新町2-12-6 Tel.076-222-5380
- 広島営業所 〒731-0101 広島市安佐南区八木1-7-25 Tel.082-873-8500
- 四国営業所 〒761-8054 香川県高松市東八ヶ野町8-6 Tel.087-814-9901
- 福岡営業所 〒812-0041 福岡市博多区吉塚5-11-15 Tel.092-612-1355



For
SIGN
GRAPHICS

エコソルベントインク / 水性昇華インク対応
ワイドフォーマットインクジェットプリンタ

JV300series

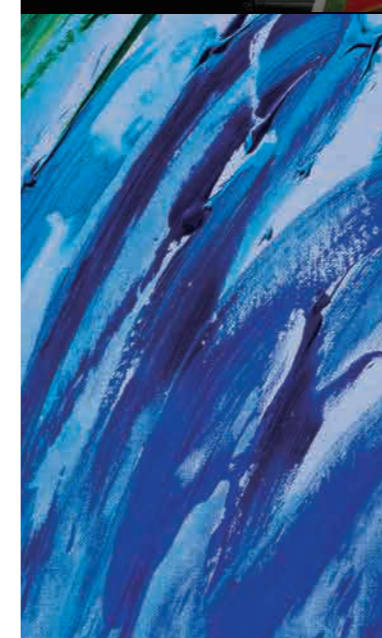
JV300-130 / JV300-160

Mimaki



New Global Standard

突き抜ける速さ、
息をのむ美しさ



Mimaki
Green Technology

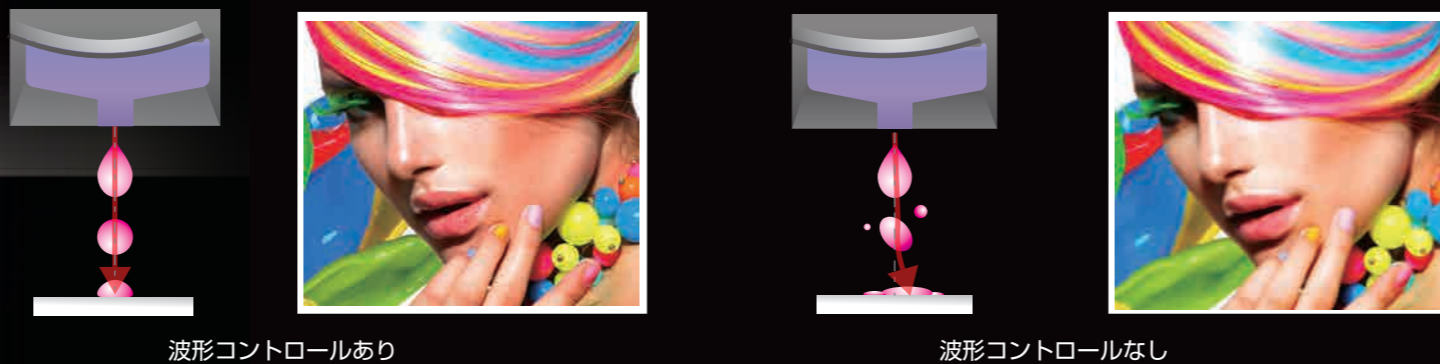
New Global Standard

最高品質の新基準



高度なインク吐出技術で常に高画質を

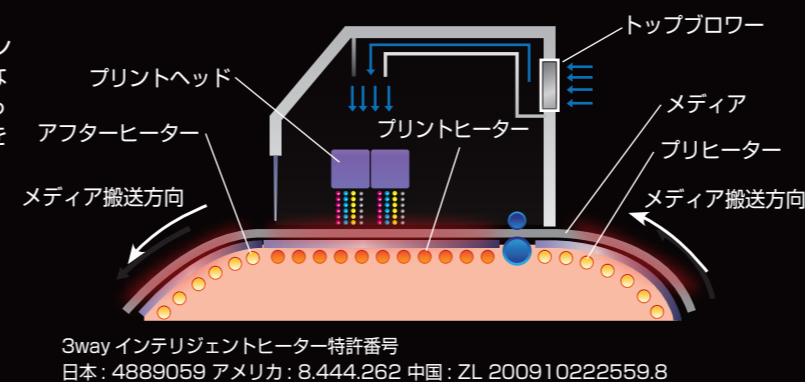
ミマキ独自の高度なインク滴吐出制御により、真円に近いインク滴を吐出し、正確にメディアに着弾させることができます。着弾精度の向上によって、文字や罫線、エッジ部分をシャープに表現可能です。



3Way インテリジェントヒーター

3Way インテリジェントヒーターは、メディアに着弾したインク滴を定着します。ミマキの独自技術で温度コントロールしながらメディアを加熱することで、高発色・高画質な状態を保ったまま定着。安定した発色と出力後のハンドリングの容易さを両立します。

- ・プリヒーター：印刷前にメディアを最適な温度に加熱
- ・プリントヒーター：メディアに着弾したインクを滲みの発生前に乾燥させ、発色性を向上
- ・アフターヒーター：インクの乾燥を促進させ、安定した巻き取りを実現
- ・トップブLOWER：インクの乾燥をサポートするエアブロー



3Way インテリジェントヒーター特許番号
日本：4889059 アメリカ：8,444,262 中国：ZL 200910222559.8

滑らかなグラデーション表現

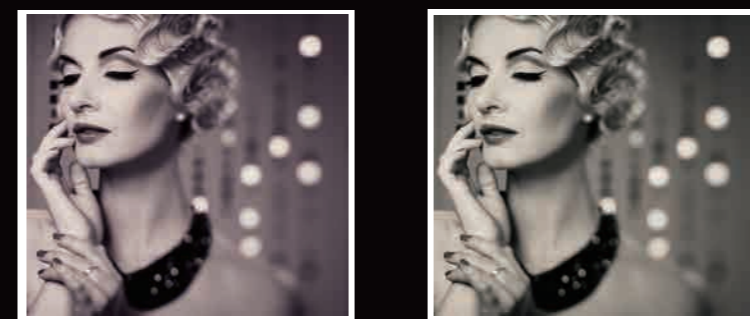
3種類のサイズ (Large/Middle/Small) のドットを打ち分けることにより、大判印刷でも粒状感無く滑らかに表現します。また、Large ドットサイズは 35pl。このサイズをうまく使うことで、印刷速度を上げた設定でもしっかりとした濃淡を表現可能です。

感性を刺激する多様な表現力

オレンジインクでワンランク上の表現を実現

オレンジインクにより色再現領域が広がることで、食品のみずみずしさや、コーポレートカラーをより正しく表現することができます。これにより PANTONE カラーチャートの約 92% をカバー*しています。

* 近似色としてのカバー率



ライトブラックインクで忠実な表現を可能に

ライトブラックインクの採用によりグレースケールの階調性を強化しました。モノクロデータの忠実な再現はもちろん、人肌等の微妙なカラーグラデーション表現も向上。より忠実な表現が可能になっています。

昇華転写インク「Sb53」を搭載可能

高いインク濃度でメリハリの効いた色鮮やかな仕上がりを実現する昇華転写インク「Sb53」を使って、ポリエステル素材への昇華転写プリントも可能です。優れたインクコストと安定したプリントで収益率向上に貢献します。

ユーザーに寄り添う、安心のユーザビリティ

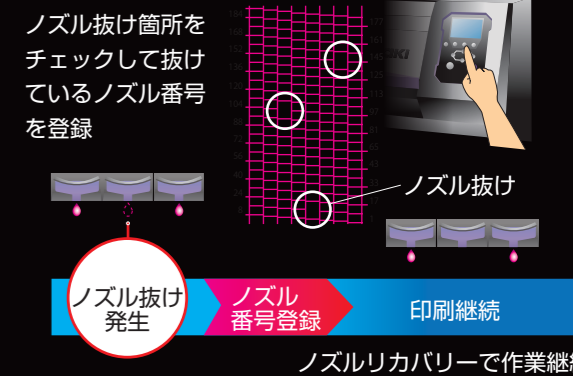
ダウンタイムを最小限にする連続運転サポートパック

JV300-130/160 では、万が一の故障等によるダウンタイムを最小限に抑えるため、以下の連続運転サポートパックをご用意しています。

印字不良を未然に防ぐ

ミマキ独自の自動ノズルチェック機構 NCU* を搭載。また、クリーニングでノズル抜けが復旧しない場合、自動でノズルリカバリーを設定し、プリントを開始します。ノズル抜けが発生した状態でプリントすることがありません。

* NCU : Nozzle Check Unit



プリントスピードはそのままにノズル抜け解消

ミマキ独自の NRS*1 が搭載されているので、ノズル抜けの発生したプリンタでもプリントスピードの低下なしに継続稼働できます。クリーニングなどのメンテナンスを行ってもノズル抜けが改善されない場合は、ノズル抜けが発生したノズルを登録*2 することで、ノズル抜けの無い印刷が可能です。

*1 Nozzle Recovery system

*2 1 ノズル列あたり 10 個のノズルが登録可能

いつでもどこでもプリンタの状態が分かるメール機能*

イベントメール機能により、プリント開始 / 終了、エラーによるプリント中断等の情報を設定したメールアドレスに送信。離れた場所においても出力状態を把握することができます。

* イベントメール機能は 2014 年秋から対応予定

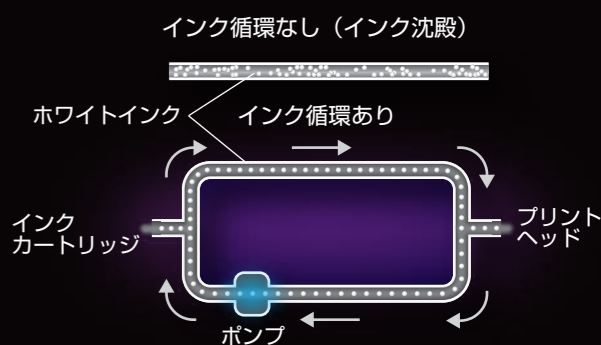


安定したプリントを可能にするインク循環システム「MCT」*

ホワイトインクを定期的に循環させることで顔料の沈殿を効果的に抑制する MCT を搭載。トラブルを未然防止するとともに、マシンの立ち上がりから安定した出力を実現します。また MCT はインク廃液の抑制にも貢献し、環境的にも経済的にも優れた運用を後押しします。

*MCT はホワイトインクでのみ作動します。

(MCT = Mimaki Circulation Technology)



安心のインク供給システム

UISS

1 色につき 2 本のインクカートリッジを搭載。片方のカートリッジが空になっても、もう片方のカートリッジからインク供給されるため、インクエンドによる印刷停止を防ぎます。

ノンストップインク交換

インクエンドになったカートリッジは、プリント中に交換することができます。インクエンドにより印刷が中断されることを防ぐことができます。

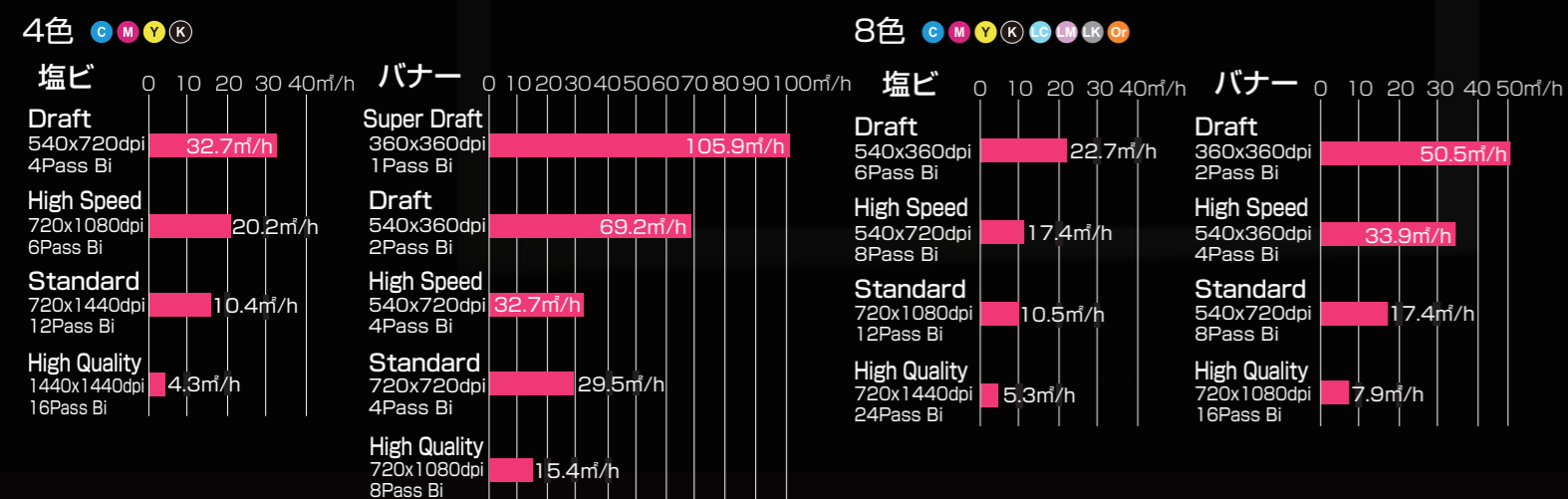
MBIS III (Option) 搭載

大容量 2L インクバックによる連続印刷でランニングコストを削減します。

突き抜けるスピード

最大印刷速度 105.9m²/h

JV300-130/160 は、高い生産性と高画質を両立。
※下のグラフは JV300-160 でプリントした際の速度です。



息をのむ美しさ

バンディングを軽減

バンディングを軽減するミマキ独自の技術 MAPS2 がさらに進化して MAPS3* に。バンディングが目立ちやすい部分のドットを間引き、重ねて印刷することで、バンディングを軽減します。

* MAPS3: Mimaki Advanced Pass System 3

