

低臭気ソルベント・インクジェットプリンター

Color Painter™ H3-104s

OKI
Open up your dreams

低臭気

高画質

乾燥性

耐候性

高速

究極 × 進化



ColorPainter™ H3-104s

高画質

広色域
高発色
高濃度
グレー+ライトグレーインク

乾燥性

高速印刷

乾燥性
ニジミ抑制

堅牢度
耐候性

高耐久性

SX ink

低臭気

低ランニング
コスト

スリーエム ジャパン株式会社の「3M™ MCS™ 保証プログラム」に対応
「ColorPainter H3-104s」および専用インク「3M™ SX Ink Series from OKI」は、
スリーエム ジャパン株式会社が提供する「3M™ MCS™ 保証プログラム」に対応しています。



3M™ MCS™ Warranty

低臭気溶剤・インクジェットプリンターの常識が変わる。
高速プリントエンジン+低臭気SXインクで圧倒的なパフォーマンスを発揮。

低臭気

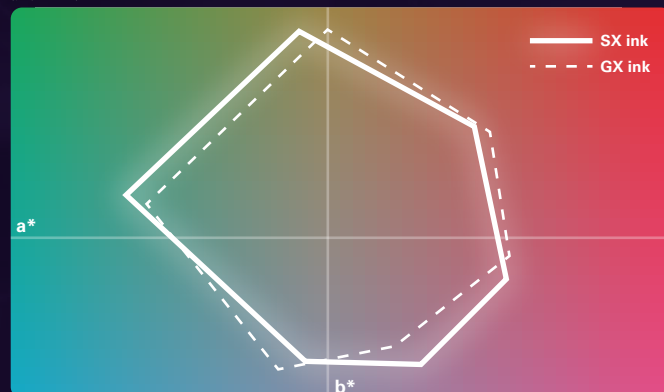
低臭気でも
高性能



新開発
低臭気SXインク

広色域、高発色、高濃度、高耐候性に加え、低ランニングコストをも実現した究極の低臭気溶剤インク「SXインク」を開発。お客様の求める生産性向上と出力環境の改善に「SXインク」の圧倒的な総合性能でお応えします。

広色域



実績のあるGXインクと同等の広い色域で鮮やかな出力表現が可能

Color Painter™ H3-104s




大容量インクカートリッジ + サブカートリッジ

高速プリントヘッド


ダイナミック・ドット・プリンティング・テクノロジー「DDP」

 スマート・ノズル・マッピング「SNM2」

 セーフ・スキャンング・システム「SSS」

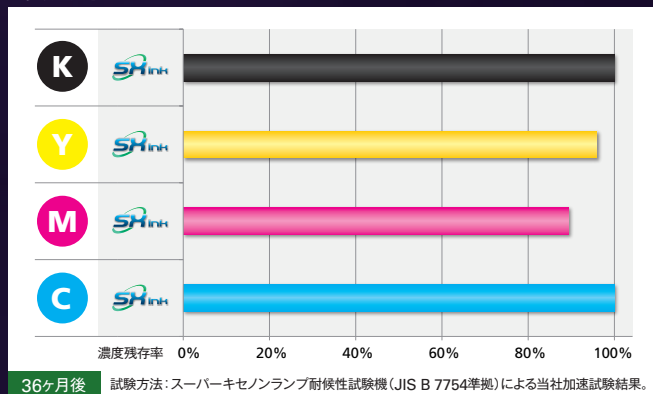
スマート・パス・テクノロジー「SP4」

グレー + ライトグレーインク

自動印刷調整機能 

新機能追加「CP_Manager」

高耐候性



低臭気インクでも抜群の耐候性を実現

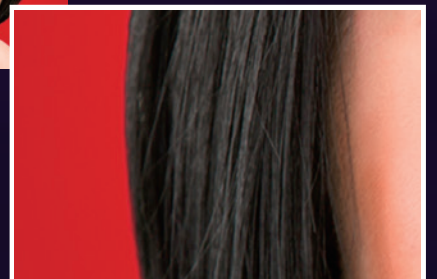
※当社が耐候性を保証するものではありません。

高濃度



高濃度部分拡大

電飾サインに最適な、比類なき高濃度品質十分なベタ濃度と中間調のディテール表現を両立。



高速

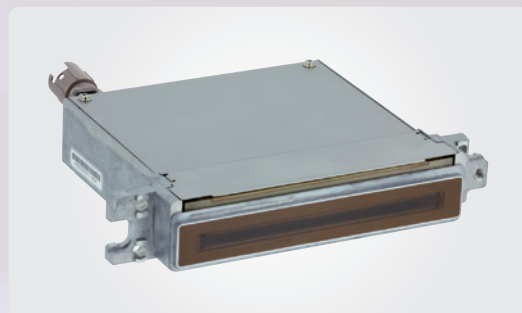
低臭気でも
高生産性

大容量インクカートリッジ + サブカートリッジ



1,500mlの大容量インクカートリッジとサブカートリッジにより、安定した連続印刷をサポート。印刷中でもプリンターを止めずに簡単にカートリッジ交換が行えます。

高速プリントヘッド



ColorPainter H3-104sでは業界実績のある高速プリントヘッドを採用しました。

圧倒的な高生産性

ダイナミック・ドット・プリンティング・テクノロジーと、スマート・パス・テクノロジー4の組み合わせにより、低臭気インクでは画期的な印刷速度を達成しつつ、画質がさらに向上しました。

大型バナーの印刷に最適な最高速モードで56.6m²/h(8色)の印刷スピードを実現。大型バナーの印刷や短納期の大量印刷に威力を発揮します。

バナー出力時

最高速(1) 56.6m²/h

最高速(2) 37.7m²/h

高速 25.1m²/h

標準 17.6m²/h

高画質 9.8m²/h

最高画質 6m²/h

塩ビ出力時

※1

操作性

安心をサポート
新機構

NEW 自動印刷調整機能

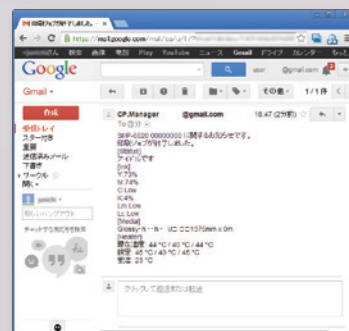
カラー光学センサーにより往復と送り調整を自動で行います。従来、新規のメディアを利用する際や印刷モードの変更のたびに行っていた煩わしい作業から解放され、誰でも簡単に高画質印刷が可能になりました。



ver UP 新機能追加「CP_Manager」

PCでプリンターの状況が分かる「CP_Manager」を使用し、プリンターの操作パネルに触れることなく、プリンターの状態表示、プリンターの各種設定やプリンターのメンテナンス操作を行うことができます。プリンターの設定項目が一覧できるため、初めての方でも簡単にプリンターの設定を行うことができます。

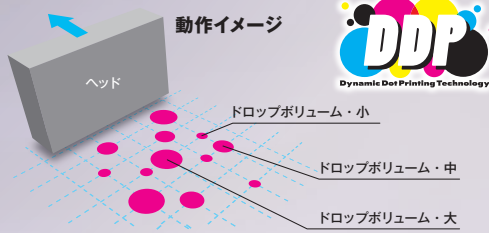
CP
MANAGER



高画質

低臭気でも
高画質

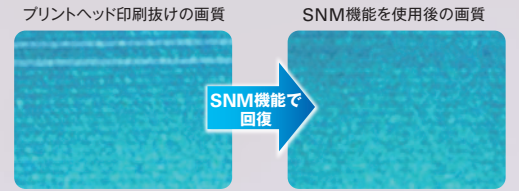
ダイナミック・ドット・ プリンティング・テクノロジー「DDP」



目標濃度に応じてドットサイズをコントロールし、深いシャドウ品質と、なめらかなハイライト品質を両立しています。電飾用途などの高濃度印刷も速度を落とすことなく印刷が可能です。

ver UP スマート・ノズル・マッピング^{※2} 「SNM2」

SNM2
SMART NOZZLE MAPPING



H2やWシリーズで定評のあったノズル代替機能(SNM)を強化。印刷抜けによる画質への影響をさらに軽減し、安定した連続印刷をサポートします。

ver UP スマート・パス・テクノロジー 「SP4」

Smart Pass
SP4

中間調の粒状感を大幅に軽減、人肌のトーンも滑らかに表現します。



独自のアルゴリズム・マスクパターンでカスレやバンディング、粒状感を低減する機能(SP3)が進化。印刷モードごとに最適化した納得の高画質を実現します。

グレー+ライトグレーインク



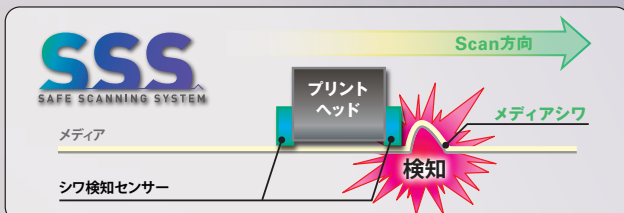
C,M,Y,K,Lc,Lmの6色に加え、グレー、ライトグレーインクを搭載。単色黒の階調表現や金属の素材感、人肌等の滑らかな表現に効果を発揮します。

SXインクの性能を最大に引き出す圧倒的な総合力。

ワンランク・アップした生産性、クオリティー、環境性能を搭載。

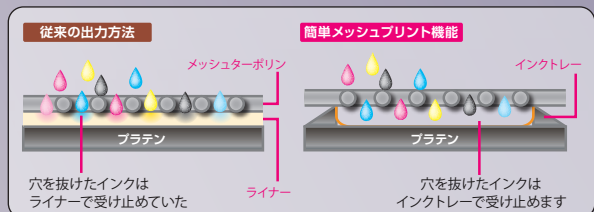
NEW セーフ・スキャンング・システム「SSS」

プリンター動作中のプリントヘッドとメディアの接触を検知し、こすれによる印刷面のよごれを低減します。お客様の運用にあわせた4つの動作モードをご用意。接触を検知すると、印刷を停止し、メディアのしわを取り除いた後に印刷を再開することもできます。SSSにより、印刷のやり直しにかかる時間や費用のムダを削減できます。



メッシュ印刷キット^{※3}

ライナーの付いていないメッシュターポリンの印刷を可能にする、メッシュ印刷用インクトレーをオプションでご用意しました。



両面印刷アシスト機能^{※4}

両面印刷のアシストをするための機能をご用意。

※1 104インチ幅メディア使用時 ※2 本機能はすべての印刷条件における画質改善を保証するものではありません。機能が有効に作用しない場合はヘッド交換などの処置が必要になります。 ※3 メディアとプリンターの微妙な個体差により、期待通りの画質が保証されない場合があります。必ず事前に印刷テストを行ってください。全てのメッシュターポリンに対して印刷が可能であることを保証するものではありません。 ※4 両面印刷の位置合わせは、メディアのセット方法やメディアの送り調整に依存します。透過利用となるFF等への印刷はできません。また、両面印刷の位置合わせ精度は、当社が保証するものではありません。印刷の制限事項等の詳細は当社営業までお問い合わせください。

ColorPainter H3-104s (IP-7900-22) 基本仕様

印刷方式	ピエゾ式カラーインクジェット方式
最高解像度	900dpi
最大メディア幅	104インチ (2,642mm)
最大プリント幅	103.6インチ (2,632mm)
印刷速度	3.8~56.6 m ² /h
最大メディア重量	120Kg
最大メディアロール径	φ350mm
マージン	両端5mm(ロール紙、エッジガード未使用時)
最大メディア長	PVC 100m、その他 50m(出力可能サイズはRIPに依存)
ヘッド高さ	自動調整
インク種類	低臭気SXインク
インク色	8色 (C, M, Y, K, Lc, Lm, Gy, Lgy)
インク容量	各色1,500ml
メディア	塩ビ、ターポリン等の溶剤インク用メディア
内蔵ヒーター	3Way独立制御ヒーター(プリ/プリント/アフター) 最大70℃
巻き取り方式	たるみ巻き(外巻・内巻)・テンション巻き(外巻・内巻)
インターフェース	USB 2.0
電源	200~240V ± 20V
消費電力(プリンター)	1440W以下
消費電力(ヒーター)	2880W以下
環境条件	動作時: 15~30℃、30~70%RH(無結露) 保管時: 5~35℃、10~80%RH(無結露)
外形寸法	4,126(W)×1,366(D)×1,513(H)mm
重量	600Kg以下(メディアおよびインクを除く)
付属品	廃インクボトル×2、設置調整用メディア、インクトレイ、USBケーブル、 CD-ROM(取扱説明書、CP_Manager)、電源コード×2、サブカートリッジ、 タミーインクカートリッジ、日常メンテナンスキット、ワイパークリーニング液セット、 ブラストドライバ、テンションパー、スピット液、シートマウントクリーニングキット、 スクローラー×2、ペーパーセットゲージ、排気ファンフィルタ、ダストフィルタ、 クイックリファレンスガイド

オプション

IP7-013	エキゾーストアタッチメント
IP-560	ColorPainter専用RIP (GamaPrint™ Pro)
IP7-011	メッシュ印刷キット
IP7-014	フットスイッチ
IP7-015	スクローラー
IP7-023	テンショナー104
IP7-025	オフセットローディングキット104

消耗品

IP6-221	インクカートリッジ Y(イエロー)
IP6-222	インクカートリッジ M(マゼンタ)
IP6-223	インクカートリッジ C(シアン)
IP6-224	インクカートリッジ K(ブラック)
IP6-225	インクカートリッジ Lc(ライトシアン)
IP6-226	インクカートリッジ Lm(ライトマゼンタ)
IP6-227	インクカートリッジ Gy(グレー)
IP6-228	インクカートリッジ Lgy(ライトグレー)



プリフライトモジュールをベースに各種条件の設定を使用して印刷ができるColorPainter専用GamaPrint™ Proをオプションでご用意しています。また、Profileは最新のものを当社Webサイトからダウンロードすることが可能です。

対応OS

Windows® Vista BusinessまたはEnterprise 32-Bitもしくは64-Bit
Windows® 7 Professional, Enterprise, および Ultimate 32-Bitまたは64-Bit
Windows® 8 Professional, Enterprise, および Ultimate 32-Bitまたは64-Bit

RIPソフトウェア OPTION

プラグ形状 タンデム形

コンセント形状 または

単相200V 15A 単相200V 20A



FM24095 / ISO9001

当社はISO9001(品質マネジメントに関する国際規格)の認証を受けています。



当社は環境マネジメントシステムISO14001:2015の認証取得をしております。

【商標の扱いについて】

※本カタログに記載されている内容はハードウェアの仕様であり、市販のソフトウェアによってはその一部がサポートされていない場合があります。※ColorPainterは株式会社沖データの登録商標です。OKIは沖電気工業株式会社の登録商標です。※Windowsは、米国Microsoft Corporationの米国およびその他の国における登録商標または商標です。※その他、記載の製品名、会社名は一般に各社の登録商標または商標です。

次の行為は法律で禁止されています。 著作権者の許諾なしに著作物のすべて、または一部を複製・複製すること(著作権法上、著作権が制限される場合は除く)

注意 安全にお使いいただくために ご使用前に取扱説明書をよくお読みのうえ、正しくお使いください。表示された正しい電源・電圧でお使いください。アースを確実に取付けてください。故障や漏電の場合、感電する恐れがあります。

※商品の色は印刷の関係上、実際と若干異なる場合があります。※本カタログの仕様は、2018年10月現在のものです。機能向上のため、カタログの内容を予告なしに変更する場合があります。



株式会社 沖データ <https://www.oki.com/jp/printing/>

本社/国内営業本部 / 〒108-8551	東京都港区芝浦4-11-22 (OKIビジネスセンター1号館)	☎ 03-6453-6709
北海道支店 / 〒060-0003	札幌市中央区北三条西3-1-44 (ヒューリック札幌ビル7F)	☎ 011-218-8322
東北支店 / 〒980-0811	仙台市青葉区一番町3-1-1 (仙台ファーストタワー15F)	☎ 022-212-6724
中部支店 / 〒461-0004	名古屋市中区葵3-15-31 (千種ビル1F)	☎ 052-935-8510
静岡営業所 / 〒420-0031	静岡市葵区呉服町2-1-5 (5風来館5F)	☎ 054-205-3373
関西支店 / 〒541-0051	大阪市中央区備後町2-6-8 (サンライズビル8F)	☎ 06-6264-1772
中国支店 / 〒730-0017	広島市中区鉄砲町8-18 (広島日生みどりビル9F)	☎ 082-511-8567
四国営業所 / 〒760-0017	高松市番町1-7-5 (明治安田生命高松ビル5F)	☎ 087-822-1360
九州支店 / 〒810-0001	福岡市中央区天神2-13-7 (福岡平和ビル4F)	☎ 092-712-6620

お問い合わせは、下記販売店まで。