



# + 高付加価値

## メディアチェンジャー

汎用のメディアを3本まで繰り出し側にセットできて省スペース・省作業化

メディアチェンジャーによくお使いになるメディアを3本セット、ハンドルを廻せば簡単にメディアの切替が可能です。  
おひとりの作業や女性のオペレーターの方にも安全で効率良くお使いいただけます。



## XYスリッター

後加工の作業効率を上げて省作業・省人化をサポート!

インラインでX軸・Y軸枚葉カットが可能。専用のトンボマークを読み取り裁断するため、ラミネート後もご使用できます。劇的に作業が短縮され、後加工の作業効率が格段にアップします。

Give your creativity a Glow up

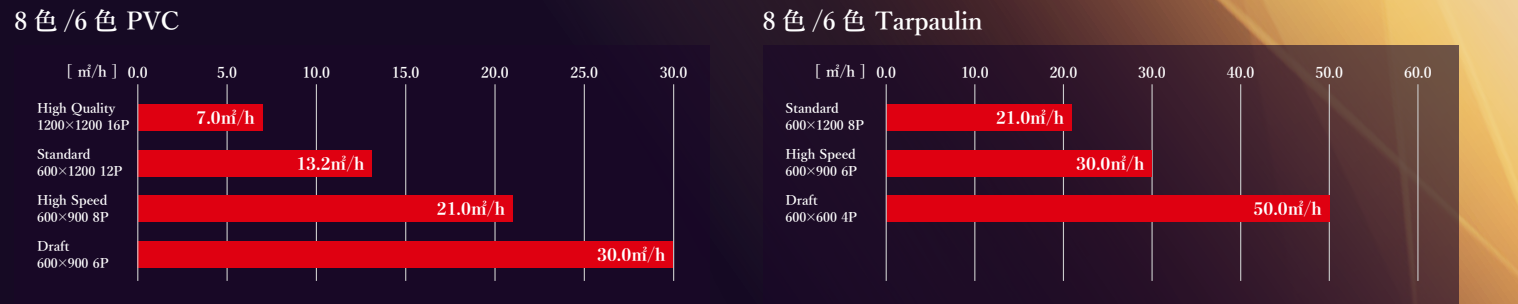
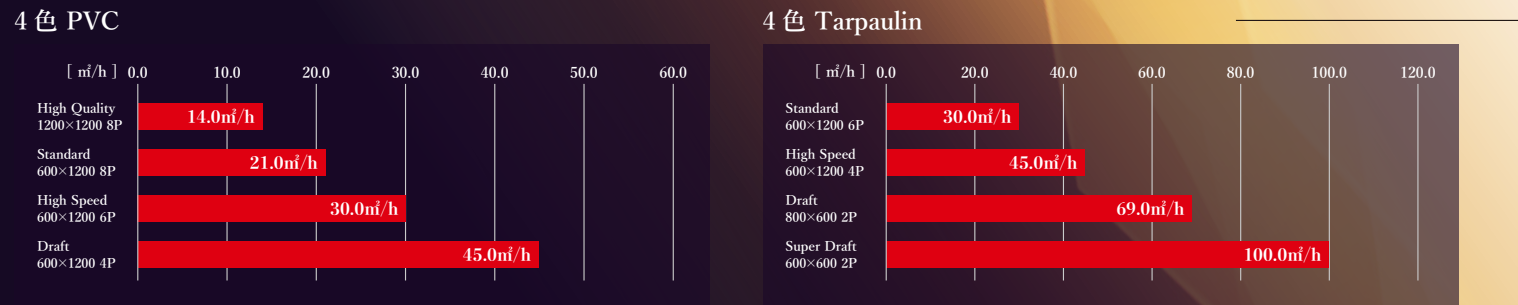
■主な仕様		JV330-130		JV330-160		CJV330-130		CJV330-160		
プリントヘッド	オンデマンドピエゾヘッド									
プリント分解能	600 / 800 / 900 / 1200									
ヘッドギャップ	手動3段階 (2.0 mm / 2.5 mm / 3.0 mm)									
インク	種類	SS21								
	色	C, M, Y, K, Lc, Lm, Lk, Or, W								
	容量	SS21 2Lパック (SS21ホワイトは500 mlインクパックのみ)								
インク循環システム	タンク内循環 MCTv2									
最大作図幅	1,360 mm	1,610 mm	1,360 mm	1,610 mm						
最大メディア幅	1,370 mm	1,620 mm	1,370 mm	1,620 mm						
メディア外径	φ250 mm 以下									
メディア最大積載数	3本 (メディアチェンジャー-使用時)									
メディア重量	1本 45 kg以下 / 3本合計 90 kg 以下									
紙管内径	2 / 3 inch									
カッティング機能	カット速度/加速度	—		—		速度:最大300 mm/s 加速度:最大0.5G		—		
	カット圧	—		—		10~450gf		—		
	カッター応答回数	—		—		10回 / sec		—		
	反復精度	—		—		±0.2 mm (温度によるフィルムの伸縮を除く)		—		
インターフェイス	Ethernet 1000 BASE-T(推奨) / USB 2.0 Hi-speed									
電源仕様	本体:単相AC100~120V ±10%/12A /200~240V ±10%/6A 50/60Hz±1HZ x2 最大1,440W以下 x2 / 最小4.5W以下(スリープ時)									
消費電力	動作環境	20 ~ 30°C								
	使用可能温度	20 ~ 30°C								
	相対湿度	35 ~ 65%RH (結露なきこと)								
	精度保証温度	20 ~ 25°C								
外形寸法(WxDxH)	動作環境	—		—		—		—		
	相対湿度	—		—		—		—		
	精度保証温度	—		—		—		—		
	粉塵	0.15 mg/mi (一般オフィス相当)								
重量	2,920 mm x 1,215 mm x 1,305 mm	3,170 mm x 1,215 mm x 1,305 mm	2,920 mm x 1,215 mm x 1,305 mm	3,170 mm x 1,215 mm x 1,305 mm						
標準価格(税込)	3,080,000円	3,300,000円	3,410,000円	3,630,000円						

品名	色	品番	標準価格(税込)	備考
SS21 GREENGUARD Gold 認定インク	シアン	SPC-0588C	54,120円	2Lインクパック
	マゼンタ	SPC-0588M		
	イエロー	SPC-0588Y		
	ブラック	SPC-0588K		
	ライトシアン	SPC-0588LC		
	ライトマゼンタ	SPC-0588LM		
	オレンジ	SPC-0588OR		
	ライトブラック	SPC-0588LK		
MS用洗浄カートリッジ		SS21-W-50	26,400円	500mlインクパック
布ワイバケット		SPC-0294	5,500円	220mlインクカートリッジ
		SPC-0905	7,810円	

項目	仕様	
	XYスリット	メディア端からのカット幅
Yスリット	メディアスキューによる影響は除く	—
	カット精度	2 m長カット:±2 mm以下 30 m長カット:±5 mm以下
メディアセット位置	最大セット可能メディア幅	1,620 mm
	最大対応印刷データ幅	最大 1,560 mm
Xスリット	カット位置	トンボマークからフィード方向15 mm / カット幅:データ幅+両端5 mm
	カット精度	±2 mm以下
最大セット可能メディア幅	1,620 mm	
最大対応印刷データ幅	最大 1,560 mm	
最小	A4縦 (210 mm x 297 mm)	
データ間最小距離	X:25 mm Y:51 mm	

品番	品名	価格(税込)
OPT-J0532	Xカッターユニット	28,600円

幅	JV330-130	CJV330-130	JV330-160	CJV330-160
幅	3,920 mm以上	—	4,170 mm以上	—
奥行	4,050 mm以上			



Print & Cut  
1,600mm幅 **CJV330-160** 1,300mm幅 **CJV330-130**



**Mimaki** 株式会社 ミマキエンジニアリング  
japan.mimaki.com 本社 / 〒389-0512 長野県東御市滋野乙2182-3

テクノカルコールセンター 0120-106-114 受付時間:9:00~17:00(土日・祝日・年末年始休業日除く)

東京支社	〒141-0001 品川区北品川 5-9-41 TKB 御殿山ビル	Tel.03-5420-8680
JP デモセンター	〒141-0031 品川区西五反田 7-22-17 TOC ビル6F	Tel.03-6371-2822
大阪支店	〒564-0062 吹田市東水町 3-36-15	Tel.06-6398-8258
札幌営業所	〒060-0031 札幌市中央区北1条東 2-5-2 札幌駅前ビル2F	Tel.011-200-5500
仙台営業所	〒984-0825 仙台市若林区古城 3-10-7	Tel.022-352-5333
北関東営業所	〒321-0933 宇都宮市栗淵町 1794-5	Tel.028-346-2802
さいたま営業所	〒330-0802 さいたま市大宮区宮町 3-1-2 明治堂生命大宮ビル1F	Tel.048-615-0110
横浜営業所	〒222-0033 横浜市中区新横浜 3-1-9 アリーナタワー1F	Tel.045-478-0211
西東京営業所	〒192-0906 八王子市北野町 593-6	Tel.042-649-3877
長野営業所	〒389-0512 東御市滋野乙 1628-1	Tel.0268-64-2377
名古屋営業所	〒468-0052 名古屋市天白区井口 1-309	Tel.052-807-7501
京都営業所	〒601-8122 京都市南区上鳥羽北塔ノ本町 12-2 長谷川ビル 1F	Tel.075-693-8960
金沢営業所	〒920-0027 金沢市駅西新町 2-12-6	Tel.076-222-5380
神戸営業所	〒651-0083 神戸市中央区浜辺通 2-1-30 三宮国際ビル 1F	Tel.078-291-5598
広島営業所	〒731-0101 広島市安佐南区八木 1-7-25	Tel.082-873-8500
福岡営業所	〒761-8054 高松市東八幡町 8-6	Tel.087-814-9901
	〒812-0041 福岡市博多区吉塚 5-11-15	Tel.092-612-1355

**重要** JV330/CJV330 シリーズ には無償保証期間はありません。必ず保守契約にご加入ください。

●カタログ上の画面およびプリントサンプルは、一部イメージ合成です。●カタログに記載の仕様、デザイン、寸法などは、技術改善等により予告なく変更する場合があります。●本カタログに記載されている会社名、商品名は他社の商標または登録商標です。●製品名に入っている、登録、商標などの権利は他社にあります。●本製品以外に別途費用が発生します。●本製品(ソフトウェア)を不正に複製、改変、譲渡、貸与、再配布等を行うことは、法的に禁止されています。●本製品(ソフトウェア)を不正に複製、改変、譲渡、貸与、再配布等を行う場合は、法的に禁止されています。●本製品の複製、改変、譲渡、貸与、再配布等を行う場合は、法的に禁止されています。●本製品の複製、改変、譲渡、貸与、再配布等を行う場合は、法的に禁止されています。●本製品の複製、改変、譲渡、貸与、再配布等を行う場合は、法的に禁止されています。

**B30 Series**  
JV330-160/130  
CJV330-160/130



フラグシップ機に相応しい

# 高画質 × 高生産性

最小3plのきめ細やかな写真表現

新入力プロファイル Deep Color Natural が織りなす自然な肌表現

標準モード(8色インクセット:13.2㎡/h・4色インクセット:21.0㎡/h)の高い生産性

ムラの無い鮮やかなベタ表現

圧倒的な画質で業務の安定化を後押しいたします



## 高画質

### ドロップ技術 MWDT

特許出願中



プリント時のインク吐出をコントロールしてより正確な着弾を実現

ヘッド個体差やスタガ調整のズレによるプリントへの影響をおさえて、ノズルの吐出順序や組合せを最適化することにより滑らかな写真表現や引き締まった濃色プリントを生み出します。

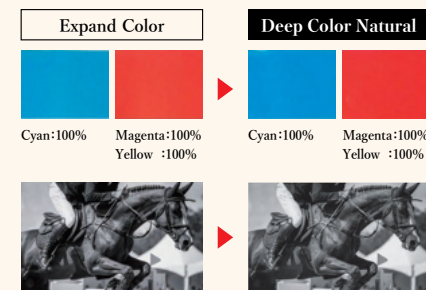
濃色をむらなく鮮やかに再現



### 入力プロファイル Deep Color Natural

看板製作上重要でありながら両立が難しかった彩度とニュートラルグレーの表現を追求した扱いやすい入力プロファイルです。埋まりの良いシアンや、深みのある赤色を実現し、自然で滑らかな肌色やグレー階調といったサイン用途で多く求められる色再現を得られます。

Point 1: ベタの埋まりが良い  
Point 2: 深みのある赤を表現  
Point 3: よりニュートラルグレーを追求



## Give your creativity a Glow up

高画質×高生産に想像を超える付加価値と圧倒的な使いやすさを…

新世代の330シリーズはフラグシップ機に相応しい画質と生産性と、省作業をアシストする新しい価値を追求し、筐体を一から設計・開発を行いました。

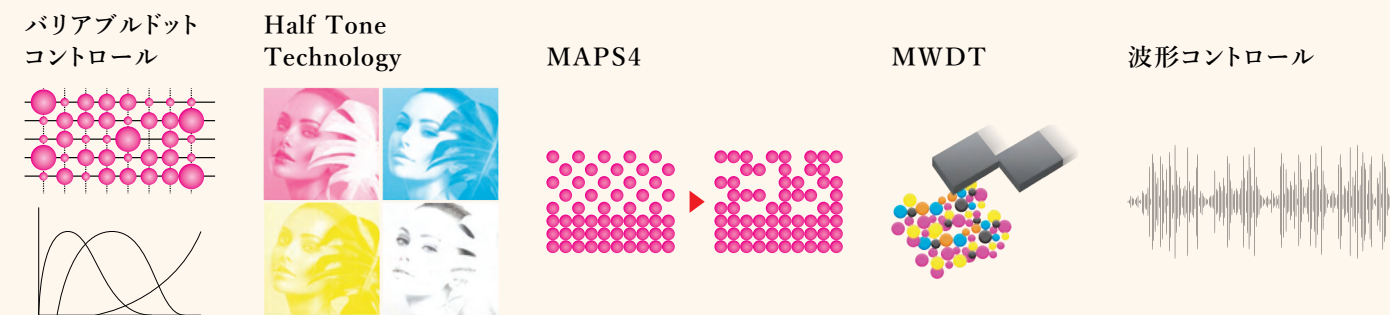
### 業界初の数々の先進設計を配した “インクジェットプリンタ/プリント&カット複合機のフラグシップモデル”



写真はCJVシリーズです

### Mimaki Imaging Technology

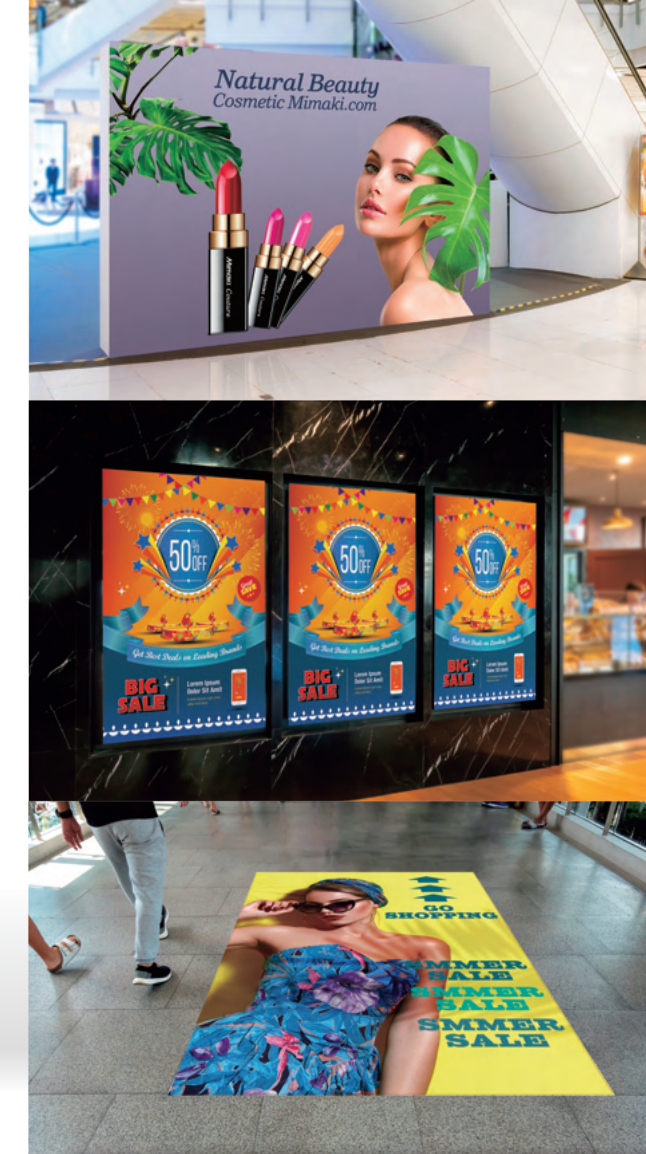
Mimakiの高画質出力を生み出すImaging技術は、5つの技術により粒状感の抑えられた滑らかな階調表現と、バンディングの低減を実現しています。



### 安定稼働を支える Technology

DAS (Dot Adjustment System)  
印刷品質を左右するドット位置、フィード量をメディアや印刷条件の変更ごとにプリンタが自動調整し最適化

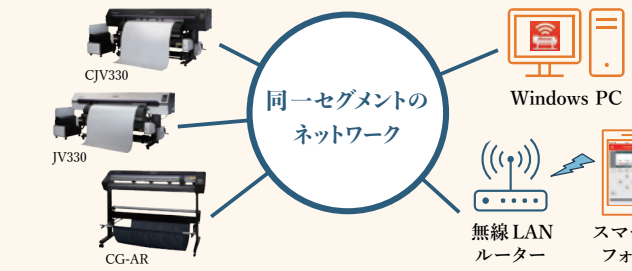
NCU (Nozzle Check Unit)  
NRS (Nozzle Recovery System)  
ノズルの状態をセンサーが自動で検知してクリーニング、抜けが解消しない場合は別のノズルを使用し速度を落とさずプリントを続行



### MRA (Mimaki Remote Access)

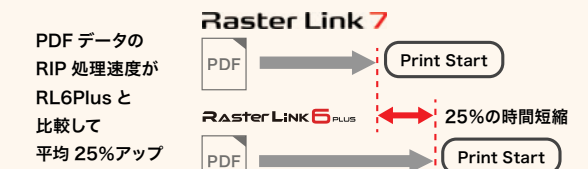
リモートでマシンの状態監視やパネル操作可能なアプリ

インク種、ヒーター温度、通知アラートなどを一覧表示し、実機の操作パネルと同じ感覚でマシンのリモート操作が可能です。



### Raster Link 7

PDFデータの特殊効果(透明効果など)の再現性UP  
PDFデータのRIP処理が平均25%時短  
バリエーション印刷機能で一品、一様の印刷が可能  
お気に入り設定や、ログのポップアップ表示が充実



### Print & Cut

高画質×高生産のプリントにカット機能をプラスしたエコソルベントインクジェットプリンタ

これ1台でラベルやステッカー、カーラッピングフィルムなどの作成が可能なCJV330-130/160。ほしいデザイン、ほしいアイデアがすぐカタチになります。



CJV330-160/130

Print

1,600mm幅 **JV330-160** 1,300mm幅 **JV330-130**

