

MUTOH

Creation, we make it happen...



XpertJet 1341SR Pro

Eco Solvent Inkjet Printer

高生産性、高画質、ハイコストパフォーマンス

優れた印刷品質と高い生産性を実現する MUTOH XpertJet シリーズに、1.3m 幅メディア対応のエコ溶剤プリンタが登場。省スペース設計で扱いやすい軽量モデル。コンパクトなボディに MUTOH 最新の高画質技術を搭載し、手頃な価格でコストパフォーマンスを追求。多くのユーザーが求める機能と高いユーザビリティで、日々のワークフローの効率化を実現しています。また、発色性、耐候性、そしてメンテナンス性に優れた新溶剤インクを搭載。米国環境基準 GREENGUARD Gold 認証を取得しており、環境に配慮したオペレーターにも優しいインクです。

XpertJet 1341SR Pro は、屋内外のサイン、展示会のグラフィック、カーラッピング、POP など、さまざまな市場に最高品質の "Made in Japan Quality" をお届けします。



MUTOH “Made in Japan Quality”

三位一体により実現する高画質印刷

新型プリントヘッド ”AccuFine”

ACCUFINE

「AccuFine」は大型化・高密度化・着弾精度の飛躍的な向上により、高速印刷と高画質の両立を実現。高速時にもバンディングが少なく、高品質なベタ印字が可能



【 AccuFine 】

【 従来ヘッド 】

※実際のインク配列とは異なります

新プリントエフェクト ”i-screen”



MUTOH 独自のプリント技術から生まれた「i-screen」。人の目による見え方を考慮したドットの配置にすることでバンディングを軽減し、滑らかな印刷を実現



【 i-screen 】



【 従来のエフェクト 】

純正RIPソフトウェア



XpertJet 1341SR Pro の性能を最大限に引き出す純正 RIP ソフトウェア「VerteLith」ヴァーテリスを標準搭載

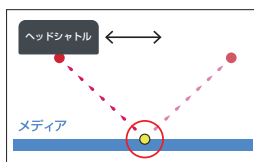


オリジナルハーフトーン技術「MUTOH Clear Tone」が濃度のバラつきが少ない滑らかな粒状性で、より美しい画質を表現

自動化・効率化を実現するMUTOH 独自の技術

自動Bi-D調整機能 ”DropMaster 2”

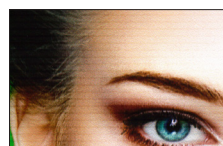
メディアに吐出したインクを検出するセンサーをキャリッジに搭載。双方向印刷時のインク着弾位置を自動調整。キャリブレーションにかかる手間と、オペレータによる調整のバラツキを抑制



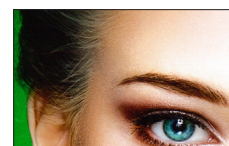
自動送り補正機能 ”FEED MASTER”



印刷パターンを印字し、センサーで読み取ることで用紙送り補正の自動化を実現



【 送り補正前 】



【 送り補正後 】

ノズル選択機能 ”Nozzle Area Select”

ノズル抜け時に正常に吐出するブロックのみを選択して印刷し、ダウンタイムなしで継続印刷が可能



メディア残量管理機能 ”Media Tracker”



メディアを交換する前に用紙先端に残量情報となるバーコードを印刷。用紙装着時にバーコードを読み取ることで用紙残量を認識。複数メディアの管理を効率化

向上したメンテナンス性

ヘッドの待機側にメンテナンス用ドアを用意。日常のメンテナンスしやすい構造に。また、交換可能なクリーニングワイパーも搭載



メンテナンス用ドア



クリーニングワイパー

優れたメディア対応力

最適な状態でメディア搬送を可能にする機構を搭載。30kg 対応の送り出し・巻取り装置を組み合わせることでよりスムーズなプリンティングを実現



部分加圧キャンセル機構



3段階ヘッド高さ設定



30kg対応巻取り装置



送り出し専用メディアホルダー

仕様

プリントヘッド	印刷方式	オンデマンドピエゾ式
	高さ調整	Low: 1.5mm、Mid: 2.0mm、High: 2.5mm
メディア	使用可能ロール紙	最大幅: 1371mm
	最大厚み	Low: 0.3mm、Mid: 0.8mm、High: 1.3mm
	サイズ	Φ150mm 以下 / 2 インチまたは 3 インチ / 19 kg 以下
最大印字幅		1361mm
インク	種類	VJ-MS31
	色数	4色 (ブラック、シアン、マゼンタ、イエロー)
	容量	220ml / 1000ml
作画解像度		最大 1200dpi
インターフェイス		Ethernet (10BASE-T / 100BASE-TX)

電源	AC 100V~120V ±10% / AC 200V~240V ±10% 50/60Hz ±1Hz	
本体動作環境	温度: 20°C~32°C 湿度: 40%~60% 結露なきこと	
消費電力	動作時	AC100V~120V、1230W 以下 / AC200V~240V、1560W 以下
	スリープモード時	AC100V~120V / AC200V~240V、21W 以下
外径寸法 (W) x (D) x (H)	本体サイズ: 1916mm x 685mm x 1218mm	
重量	86.0kg (本体: 66.0kg、脚部: 20.0kg)	
RIP ソフトウェア	純正RIPソフトウェア「VerteLith」	

- 記載の会社名・商品名は各社の商標または登録商標です。
- このカタログの記載内容は2021年12月現在のものです。
- 製品の仕様と外観は改良等の理由で予告なく変更することがあります。



MUTOHのことがすべてわかる。www.mutoh.co.jp

MUTOH