

ワイドフォーマットプロダクションプリンター

RICOH Pro L5160e/L5130e

Digital Full Color Wide Format Production Printer

✓ Printer

RICOH
imagine. change.



RICOH Pro
L5160e

46.7
m/h

フル
カラー

RICOH Pro
L5130e

41.4
m/h

フル
カラー

高い生産性を誇る新型ラテックスプリンターが、 プリントビジネスを変える。

スタガ配列3ヘッド技術により、高い生産性を実現。

ノズルを自動清掃するシステムの採用で、メンテナンス時間を短縮。

さらに、速乾性に優れ、臭気とVOC(揮発性有機化合物)の発生も

きわめて少ないラテックスインクの採用で、PVC*やターポリンはもちろん、

壁紙や透明PETといった幅広いメディア対応力も大きな魅力のRICOH Pro L5160e/L5130e。

リコーならではの使いやすさに磨きをかけて、ポスター、サインボードからバナー、

壁紙・ウィンドウグラフィックスなど、さまざまな大型プリントをより速く、より美しく仕上げ、

ビジネスの可能性をさらに大きく切り拓きます。

*PVCは、polyvinyl chlorideの略称です。

RICOH Pro L5160e/L5130e 誕生

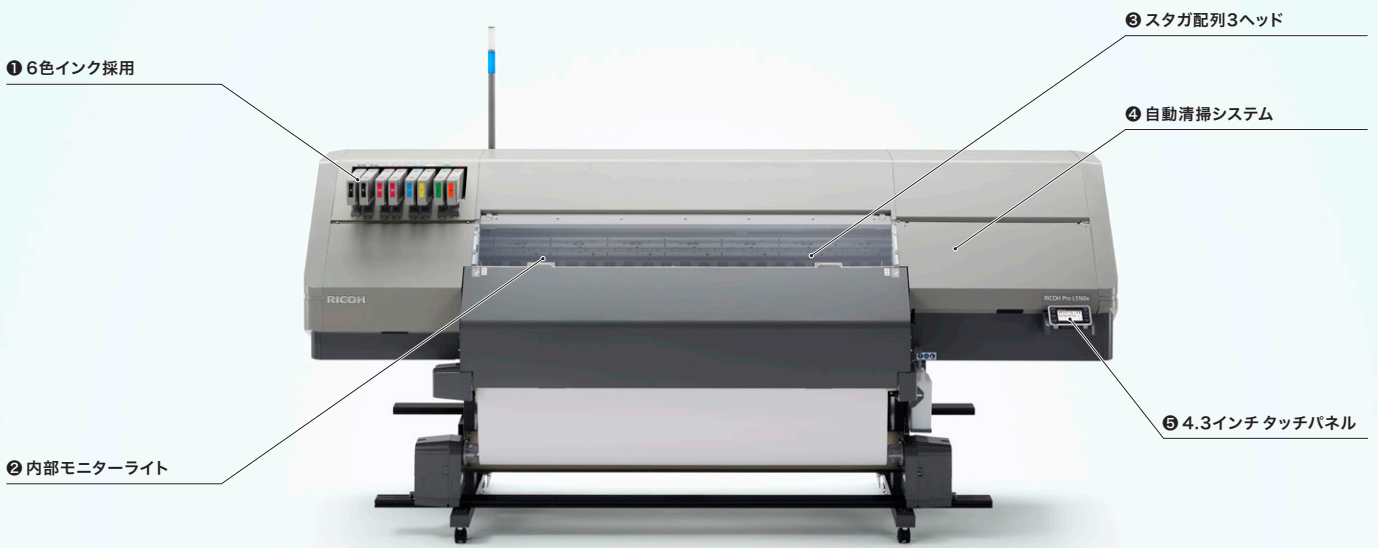


※写真はRICOH Pro L5160eにオプションを装着したものです。画面はハメコミ合成です。



本カタログは、リコーが提供する新しいクラウドサービスであるRICOH Clickable Paper サービスに対応しています。
iPhone/iPad/Android™アプリケーション「RICOH CP Clicker」(無料)をダウンロードし、カタログの表紙を撮影(クリック)すると、商品のスペシャルサイトなどインターネット上の関連情報をご覧いただけます。

生産性と品質を革新する新技術



① 6色インク採用

■ 広い色再現領域

CMYKに加え、オレンジ・グリーンインクを搭載。4色プロセスでは再現できない華やかなオレンジ、明るいグリーンを表現。国際的な標準色であるPANTONE®カラーチャートを、近似色で85%カバーします。みずみずしさが求められるPOPやポスターにも最適です。

■ ラテックスホワイトインクで、透明素材も色鮮やかに

重ねて下地として使用することで、本来の色鮮やかさを再現。ウィンドウグラフィックスなどの制作に、優位性を発揮します。更にホワイトインクを定期的に循環させる機能を搭載。顔料の沈殿を抑制し、マシンの立ち上がりから安定した出力を実現します。また、優れた隠蔽性と白色度を誇るリコーARインクにより、鮮やかな表現を実現します。



ウィンドウグラフィックス

■ 用途に合わせて選べるカラーモード

8本装着できるインクカートリッジは、用途に合わせてカラー構成をお選びいただけます。生産性の高い4色モードのほか、高画質な6色モード、高い演出を施したい4色+ホワイトモードが選択可能です。



■ ダブルカートリッジ自動切り替え機能

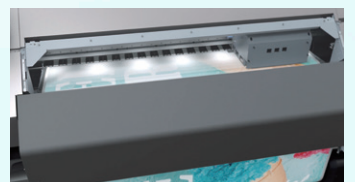
4色モード選択時、1色につき各2本のインクカートリッジをセットし、片方のインクがなくなると他方からのインク供給に自動的に切り替え、インク切れによるプリンター停止を防ぎます。



LED状態表示
無点灯：使用可能インク 赤点滅：インク残量わずか(インクニアンド) 赤点灯：インク切れ(インクエンド)

② 印刷中に品質確認できる内部モニターライト

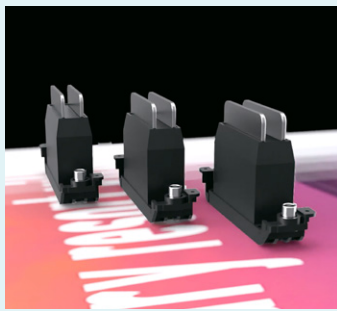
LEDライトを本体内部に設置。印刷品質を確認だけでなく、印刷中のトラブルを早期に発見できます。



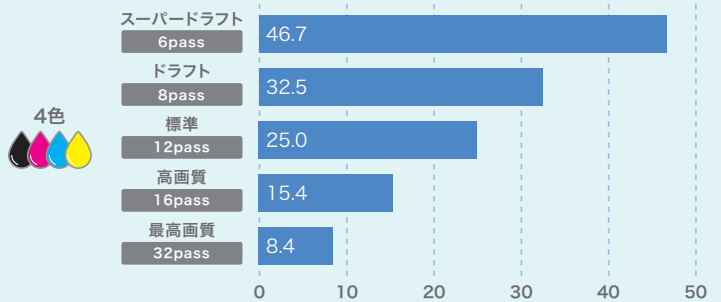
③ スタガ配列3ヘッド

インクヘッドの位置をずらすスタガ配列の3ヘッドを搭載。一度に広い面積に印字できるため、標準モード25.0m²/h*の高速プリントを実現します。大判ポスターやウォールデコレーションなど、さまざまなアプリケーションを短時間で制作できます。

*4色モードの場合。

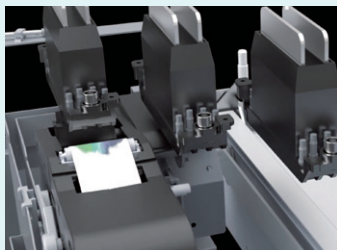


● RICOH Pro L5160e印刷速度 (m²/h)



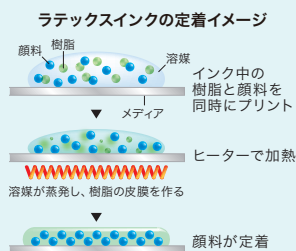
④ 自動清掃システムで作業を効率化

ノズル清掃カートリッジが、プリントヘッドの周りに付着したインクを取り除き、安定した印刷品質を実現。煩わしい日常のメンテナンスからお客様を解放します。



幅広いメディアに応えるラテックスインク

水性インクに含まれる樹脂が溶解して、皮膜をつくり顔料を定着させるラテックスインク。紙や布などのノンコートメディアはもちろん、塩ビやターポリンなど様々なメディアへの出力が可能です。



RICOH Pro Lインクが「GREENGUARD Gold」に適合

RICOH Pro Lインクは、米国の第三者認証機関ULによるGREENGUARD Gold認証を取得しました。インクを使用した印刷物から室内に排出されるVOC(揮発性有機化合物)が低いことを示しています。



プリンターの状態を確認できるWeb Image Monitor

新開発のWeb Image Monitorでは、デバイス設定のほかにホームを用意。ネットワーク上にあるパソコンのWebブラウザから離れた場所にあるインクや使用メディアなどプリンターの状態が一目で確認できます。



印刷したメディアの設定情報を保管可能

印刷メディア設定情報をWeb Image Monitorで登録できます。最大30件まで登録でき、簡単に同じ設定で再出力可能です。



「国際エネルギー省エネプログラム」の基準に適合

地球温暖化などの地球環境問題への対応として、エネルギー効率の高いオフィス用機器の開発・導入を目的としている国際的な省エネルギー制度「国際エネルギー省エネプログラム」の基準に適合しています。



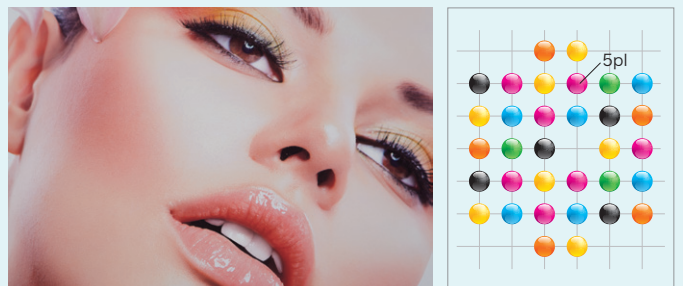
⑤ 多彩な情報を表示する4.3インチフルカラータッチパネル

4.3インチのフルカラー液晶タッチパネルを標準搭載。テスト印刷やヘッドの高さ調整など様々な設定を画面にタッチするだけで簡単に行なえます。メディアチルト機構で操作しやすい角度に調整することも可能です。



仕上がりに差がつくハイクオリティプリント

5つの印刷モード(スーパードラフト/ドラフト/標準/高画質/最高画質)で、吐出するインク滴のサイズをマルチジェティングテクノロジーで打ち分け、滑らかで深みのある表現を実現できます。



ColorGATEで色彩をマネジメント

カラーマネジメントを行なう標準RIP(Raster Image Processor)としてColorGATEを搭載。文字・画像データの高速変換、美しいグラデーションの再現はもちろん、ホワイトを下地として利用する印刷のレイヤー化なども円滑に処理できます。



オペレーターコールライト

紙詰まりやインク切れなどの異常発生を、光で通知します。離れた場所からプリンターの状態を確認でき、業務の効率化に貢献します。



点灯:印刷中 点滅:原稿の読み取り中
点灯:エラー発生中 点滅:警告中

屋内 空間演出や企業ブランディングに、環境にやさしいプリントを。

壁紙

臭気性が低く環境に良いラテックスインクだから、安心。
オリジナルデザインの壁紙を小ロット・短納期で印刷できます。



フロアサイン

百貨店などのフロアや廊下などをデザインし、
店内を楽しく華やかに演出できます。



タペストリー

壁や天井に吊すテキスタイルも鮮やかに。
イベント告知などの訴求力アップに貢献します。



ウィンドウグラフィックス

透明素材に白インクを重ねて表現することで、
ショーウィンドウなどを色鮮やかに演出できます。



屋外 耐候性が求められるシーンでも、多様なメディアで鮮やかな表現を。

バナー

ターポリン素材にも高速印刷できます。
印刷面積が大きなバナーを効率的に制作できます。



内照サイン

屋外用途にも最適なラテックスインクの滑らかで深みのある表現が、
バックリット看板などをより魅力的にアピールします。



RICOH Pro L5160e/L5130e 価格表

<本体価格>

(消費税別)

商品名	品種コード	標準価格	内容
RICOH Pro L5130e	514368	2,440,000円	本体無償保証期間は1年間となります。
RICOH Pro L5160e	514369	2,740,000円	インクは含まれておりません。
RICOH Pro L5130e プリンタースタンド	514370	60,000円	本体と対(ペア)となります。RICOH Pro L5130e用。
RICOH Pro L5160e プリンタースタンド	514371	60,000円	本体と対(ペア)となります。RICOH Pro L5160e用。
オペレーターコールライト タイプC2	513975	78,000円	—
設置プレート タイプC3(4枚組)	514422	82,000円	設置を強く推奨します。

※本体とプリンタースタンドは同時にご購入ください。

※本製品は性能維持のため、お客様によるメンテナンスが必須です。同梱の「日常のお手入れのお願い」に基づき、お手入れをお願いします。

※設置後は本体の給電スイッチ及び主電源スイッチを切らず、24時間の通電をお願いいたします。オートメンテナンス機能が動かずノズル詰まりの原因となります。

※メンテナンス時にはインクを消費します。

※弊社推奨のメディアをご使用ください。

消耗品価格

<消耗品価格>

(消費税別)

種類	商品名	品種コード	価格	内容
インク	RICOH Pro AR インクカートリッジ ブラック L5160	513961	15,600円	容量：600ml *1
	RICOH Pro AR インクカートリッジ シアン L5160	513962	15,600円	容量：600ml *1
	RICOH Pro AR インクカートリッジ マゼンタ L5160	513963	15,600円	容量：600ml *1
	RICOH Pro AR インクカートリッジ イエロー L5160	513964	15,600円	容量：600ml *1
	RICOH Pro AR インクカートリッジ オレンジ L5160e	513965	15,600円	容量：600ml *2
	RICOH Pro AR インクカートリッジ グリーン L5160e	513966	15,600円	容量：600ml *2
	RICOH Pro AR インクカートリッジ ホワイト L5160	513967	24,600円	容量：600ml *3
サプライ	リコー メンテナンスキット タイプC2	513976	3,800円	洗浄液ボトル(200ml)、手袋(3セット)、スポイト(2本)
	リコー ノズル清掃カートリッジ タイプC2	513977	13,500円	1巻
	リコー 廃インクボトル タイプC2	513978	3,400円	容量：2,000ml
	リコー クリーニングスティック タイプC2	513979	4,900円	12本
	リコー 置換液カートリッジ タイプC2	513980	13,500円	容量：600ml
	リコー 洗浄液カートリッジ タイプC2	513981	4,200円	容量：200ml *1

*1 本体購入時にご購入ください。 *2 6色ご利用時に本体と併せてご購入下さい。 *3 ホワイトインク利用時は4本必要となります。

※インクカートリッジを初めて装着する際は、装置内部にインクを充填するため多くのインクを消費します。

※インクと洗浄液には使用期限があります。インクは使用期限から30日を経過すると印刷できなくなります。

※使用済みのインクカートリッジ・洗浄液カートリッジ・置換液カートリッジ・廃インクをお客様が廃棄される場合は、必ず法規制に則り、産業廃棄物処理業者に処理をご依頼ください。

年間保守契約料金

<保守料金> 品種コード：309051

(消費税別)

保守メニュー	料金	保証期間
単年保守契約	347,000円	1年間
3年保守契約	681,000円	無償保証期間+2年間
4年保守契約	1,000,000円	無償保証期間+3年間
5年保守契約	1,292,000円	無償保証期間+4年間

※3年・4年・5年保守契約は本体購入時の契約となります。

※上記料金にはメンテナンスに使用するサプライ(消耗品)は含まれません。

※上記料金には故障部品(ユーザー消耗品除く)の交換費用が含まれます。

※上記料金にはヘッドの交換費用が含まれます。

※定期点検は年1回となります。

※お客様の要請により故障の原因を調査した結果、本製品および同梱のソフトウェア以外に原因があると判明した場合には、(保証期間中においても)その調査に要した費用を別途請求させていただく場合があります。

※保守契約締結可能期間は製品購入後、最長5年までとなります。

※以下のものは年間保守契約には含まれません。

- インク、メディアなどの消耗品、およびその交換
- ハードウェア部分以外の障害の修理
- 不具合発生時以外のドライバーのバージョンアップ版のインストールおよび設定作業
- ネットワーク環境の変更による障害や、接続されるネットワーク回線などを通じたウイルスおよび不正アクセス等に起因して発生した故障の修理
- 記憶媒体内のデータの破損への対応・故意、過失により生じた障害や、改造、修理、分解または加工等により生じた障害の修理

※詳しくは販売担当者まで、お問い合わせください。

随時保守料金

<随時保守料金>

ご訪問の際、ご請求させていただく料金

(消費税別)

年間保守契約を締結いただかない場合は、随時保守機としてお客様から修理・点検のご要請があるときだけお伺いするサービス方式となります。料金はリコー随時保守料金体系に基づいて、その都度ご負担いただくシステムです。

お客様の要請により故障の原因を調査した結果、本製品および同梱のソフトウェア以外に原因があると判明した場合には、(保証期間中においても)その調査に要した費用を別途請求させていただく場合があります。

基本料金
12,000円(一訪問あたり) お客様のご依頼に基づく訪問に対する料金です。
+
技術料金
6,000円(30分) 2,000円(30分以降、10分ごと)
+
交換部品代
交換した部品代をご請求させていただきます。

※営業時間外に対応依頼があった場合は、基本料金、技術料金が25%増となります。

※休日・祝祭日に対応依頼があった場合は、基本料金、技術料金が50%増となります。

※遠隔地・離島は、往復交通費、出張費、宿泊費を別途加算請求とさせていただきます。

搬入料金・設置指導料金

<搬入料金・納入設置料金・設置指導料金・操作指導料金>

(消費税別)

商品名	品種コード	料金	内容
RICOH ProL5160e/L5130e 搬入料金*1*2	309057	320,000円	—
RICOH ProL5160e/L5130e 納入設置料金*3	309050	117,300円	本体の開梱作業、設置作業、接続作業(PC1台分のColorGATE社製Software RIP*5(バンドル)・プリンタードライバーのインストール、基本設定)、インターフェースケーブル(イーサネットケーブル)接続作業、動作確認(テストパターン出力/ドライバーテストページ印刷)
RICOH Pro L5160e/L5130e 設置指導料金	309050	14,300円	基本ユーザー指導
ColorGATE 操作指導料金*4	309052	80,000円	ColorGATE をご使用になる上での注意事項説明 ColorGATE の機能詳細説明(通常印刷、画像編集、面付け、版生成、合成など)

*1 搬入は標準で9人作業となります。*2 離島・特殊搬入は別途見積もりとなります。*3 納入設置は標準で2人作業となります。*4 指導時間延長は1時間毎に12,000円が追加されます。*5 RIPは、Raster Image Processorの略称です。

RICOH Pro L5160e/L5130e の主な仕様

基本仕様

製品名		RICOH Pro L5160e	RICOH Pro L5130e
形式	コンソール型 インクジェットプリンター		
ヘッド仕様	ヘッド	RICOH MH5441	
	ヘッド数	3ヘッド	
印刷解像度	最大 1,200dpi		
プリント速度 (4色搭載時)	スーパー ドラフトモード	46.7㎡/h(6pass)	41.4㎡/h(6pass)
	ドラフトモード	32.5㎡/h(8pass)	28.9㎡/h(8pass)
	標準モード	25.0㎡/h(12pass)	22.3㎡/h(12pass)
	高画質モード	15.4㎡/h(16pass)	13.8㎡/h(16pass)
	最高画質モード	8.4㎡/h(32pass)	7.5㎡/h(32pass)
インク仕様	種類	ラテックスインク	
	色数	4色搭載時: シアン、マゼンタ、イエロー、ブラック	
		5色搭載時: シアン、マゼンタ、イエロー、ブラック、ホワイ	
		6色搭載時: シアン、マゼンタ、イエロー、ブラック、オレンジ、グリーン	
	容量	600ml	
	インク交換	インクカートリッジ交換	
使用可能メディア形態	ロール、シート(カットメディア)		
ロールメディア サイズ	最大幅	1,625mm	1,371mm
	最小幅	297mm*1	
	厚さ	最小100μm、最大432μm	
	ロール外形	φ250mm以下	
	ロール重量	最大55kg*2	
	ロール紙管内径	巻取と給紙ともに2inch/3inch対応、付属の巻取り用紙管は2inchのもの	
シートサイズ	最大幅	1,625mm	1,371mm
	最小幅	297mm	
最大プリント範囲	1,615mm	1,361mm	
プリント マージン*3	シート	デフォルト: 左右15mm、最小: 左右5mm	
	ロールメディア	デフォルト: 左右15mm、最小: 左右5mm	
メディア裁断	主走査方向のカット機能あり		
メディア排紙	ロール巻き取り機能標準装備(内巻き/外巻き 切り替え可能)		
インターフェース	Ethernet(1000BASE-T/100BASE-TX) x1		
製品寿命	5年		
電源仕様	AC200V 15A 50/60Hz x2		
消費電力	6,000W以下		
質量	385kg	365kg	
大きさ(WxDxH)	3,300x1,000x1,500mm	3,050x1,000x1,500mm	
騒音	稼働時: 78.0dB以下、待機時: 71.0dB以下		
使用環境	使用可能温度: 15°C~30°C、湿度: 35~80%		

- *1 手動ヘッド間GAP調整、ノズルチェックパターン印字には420mm以上必要。
 *2 坪量大きいメディアは巻き取れないことがあります。
 *3 メディアの斜行を除く。
 ※Ethernetケーブルは同梱されていません。
 ※換気の悪い部屋、または密閉された部屋では使用せず、十分な換気を行ってください。

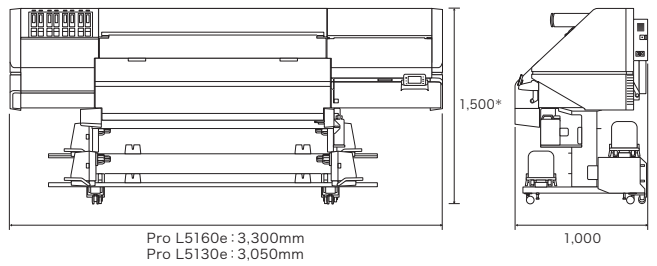
システム仕様(RIP*ソフトウェア推奨動作条件)

OS	64ビット版	Windows® 8.1 Professional, Enterprise Windows® 10 Professional, Enterprise
CPU		Intel® Core™ i7 または以降のモデル
メモリ		16GB以上
HDD		750GB以上
インターフェース		Gigabit Ethernet adapter
モニター		1,280x1,024dpi以上

- *RIPは、Raster Image Processorの略称です。
 同梱のソフトウェアライセンスはインストール時にインターネット接続が必要。

RICOH Pro L5160e/L5130e 外形寸法

(単位mm)

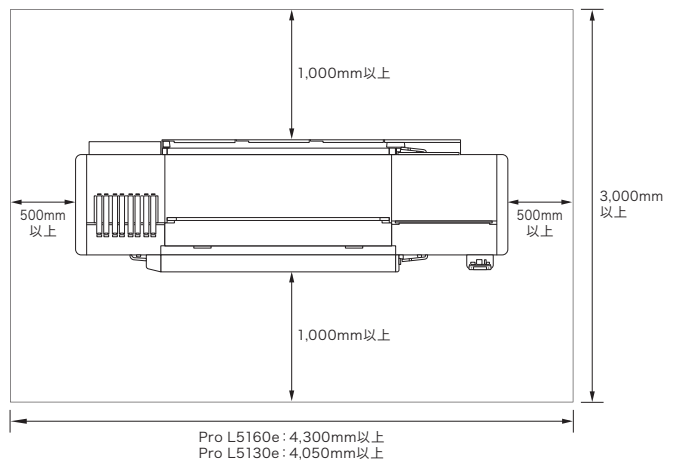


Pro L5160e: 3,300mm

Pro L5130e: 3,050mm

- * オペレーターコールライト設置時は、高さ2,023mmとなります。

占有スペース図



Pro L5160e: 4,300mm以上
 Pro L5130e: 4,050mm以上

- 本機を組み立てる前に、設置するスペースを確保してください。
 本体の大きさとプリントのために必要なスペースを考慮して設置します。

本体標準価格(消費税別)

RICOH Pro L5160e 2,740,000円 | RICOH Pro L5130e 2,440,000円

この印刷物に掲載の全商品の価格および料金には、消費税は含まれておりません。
 ご購入の際は消費税を別途申し受けますので、ご了承ください。

- ※本体の他、スタンドが必要となります。(60,000円 消費税別)
 ※設置プレート(4枚組)の設置を強く推奨します。(82,000円 消費税別)

※搬入設置指導料の価格は本製品本体を納品する場合です。記載されている搬入設置指導料は、標準的な搬入設置指導作業の場合の参考価格です(詳しい内容につきましては販売担当者におたずねください)。※製品の外形・仕様などは、改良のため予告なく変更させていただく場合があります。※製品の色は、印刷のため実際とは若干異なる場合があります。※このカタログに記載されている画像サンプルは機能説明のために作成したもので実際の出力サンプルとは異なる場合があります。※このカタログに記載されている商品は国内仕様のため海外では使用できません。※iPhoneおよびiPadは、Apple Inc.の商標です。※AndroidはGoogle LLC.の商標です。※Windowsは、米国Microsoft Corporationの、米国およびその他の国における登録商標または商標です。※Intel Coreは、アメリカ合衆国およびまたはその他の国におけるIntel Corporationの商標です。※PANTONEはPantone LLCの所有物です。※Ethernetは、富士ゼロックス株式会社の登録商標です。※その他本カタログに記載の会社名および製品名・ロゴマークは各社の商標または登録商標です。※詳しい性能・仕様・制約条件等については、販売担当者にご確認ください。

リコーは環境保全を経営の優先課題のひとつと考え、リサイクル活動を推進しています。本製品は、新品と同一の当社品質基準をクリアした、リサイクルパーツが使用されていることがあります。

ご注意

- ① 国内外で流通する紙幣・貨幣、未使用の郵便切手・官製ハガキ、政府発行の印紙・証券類などをコピーすることは、法律で禁止されています。
 ② 著作物の全部または一部につき、著作権者の承諾なく複製複製をなす事は著作権法上著作権が制限される場合を除き、禁じられています。ご注意ください。

安全にお使いいただくために…

- ご使用前に「使用説明書」をよくお読みの上、正しくお使いください。●表示された正しい電源・電圧でお使いください。
 ●水、湿気、湯気、ほこり、油煙等の多い場所での使用や設置はしないでください。●アース接続を行ってください。故障や漏電の場合、感電するおそれがあります。

- 紙幣、有価証券などをプリンターで印刷すると、その印刷物の使用如何に関わらず法律に違反し、罰せられます。(関連法律: 刑法 第148条/第149条/第162条、通貨及証券模造取締法 第1条/第2条、等)

RICOH
 imagine. change.

株式会社 リコー
 東京都大田区中馬込1-3-6 〒143-8555

<http://www.ricoh.co.jp/pp/pod/>

リコー製品に関するお問い合わせは下記のダイヤルで承っております。

リコーテクニカルコールセンター **0120-892-111**

- 受付時間: 平日(月~金) 9時~17時(祝祭日、弊社休業日を除く)
 ※お問い合わせの内容は対応状況の確認と対応品質の向上のため、録音・記録をさせていただきます。
 ※受付時間を含め、記載のサービス内容は予告無き変更になる場合があります。あらかじめご了承ください。

<http://www.ricoh.co.jp/contact/>

- リコーにご提供いただいたお客様の個人情報の取り扱い方針については、当社ホームページでご確認いただけます。

- お問い合わせ・ご利用は…